

Personal Audio System

Operating Instructions
Manual de instrucciones



SRS-XB2 * 4 5 8 7 0 4 4 9 1 * (1)

Help Guide

(web document for a PC/smartphone)
Explains detail about the unit, BLUETOOTH connection method, etc.

Guía de ayuda

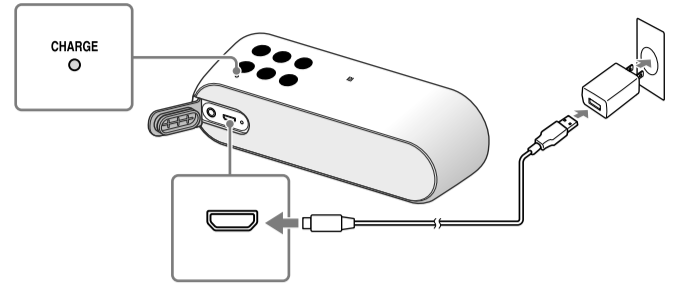
(documento web para una PC o smartphone)
Explica en detalle la unidad, el modo de conexión BLUETOOTH, etc.



http://rd1.sony.net/help/speaker/srs-xb2/h_zz/

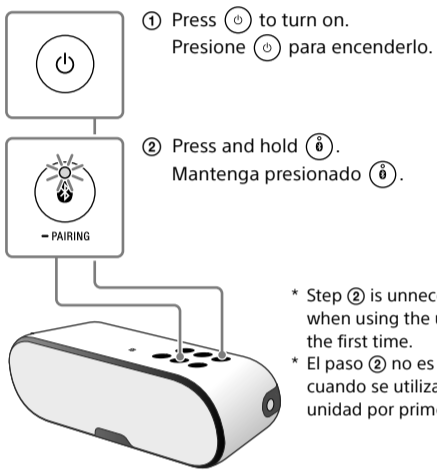
Charging the unit
Cargar la unidad

Charge the battery for the first time.
Cargar la batería por primera vez.



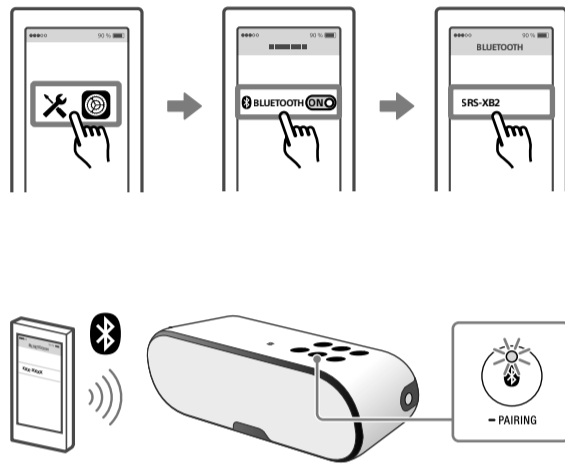
BLUETOOTH connection
Conexión BLUETOOTH

1 Set the unit to the pairing mode.
Configure la unidad en modo emparejamiento.

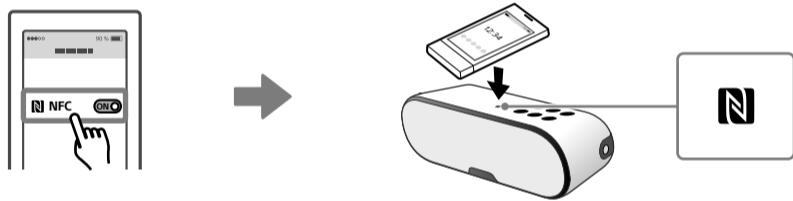


* Step ② is unnecessary when using the unit for the first time.
* El paso ② no es necesario cuando se utiliza la unidad por primera vez.

2 Pairing the unit to your smartphone/iPhone.
Emparejar la unidad con su smartphone/iPhone.



To connect by One-touch (NFC)
Para conectar por medio de un toque (NFC)

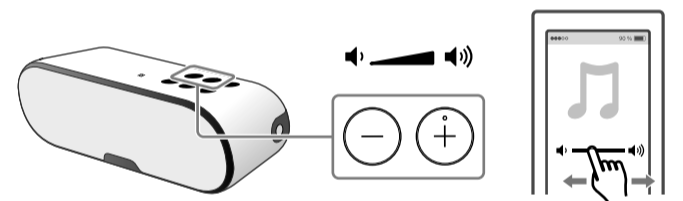


Listening
Reproducir

Start playback.
Comenzar la reproducción.

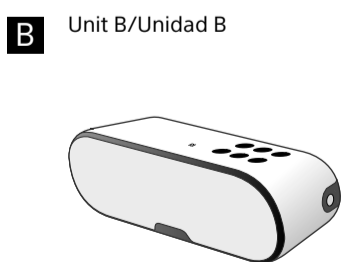
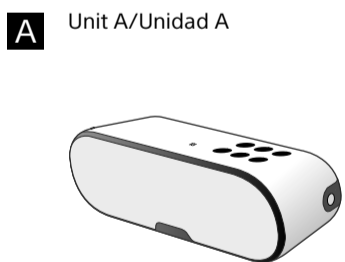


Adjust the volume.
Ajustar el volumen.

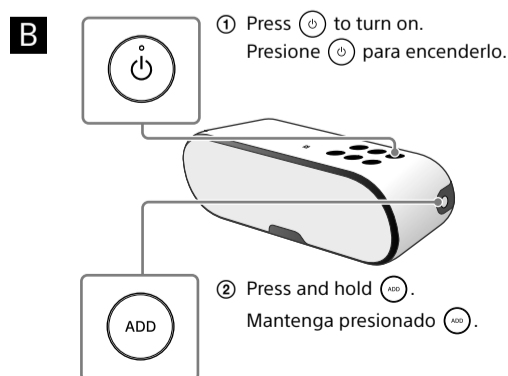
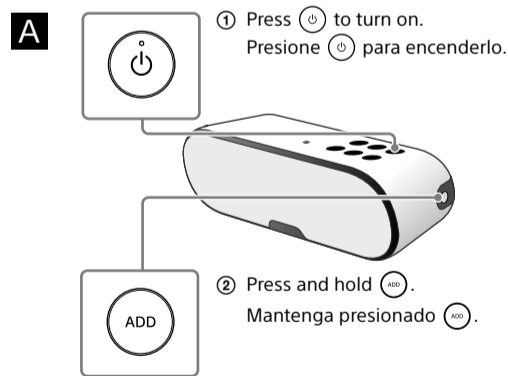


Listening with two units (Speaker Add function - double mode/stereo mode)
Reproducir en dos unidades (Función para agregar altavoces - modo doble/modo estéreo)

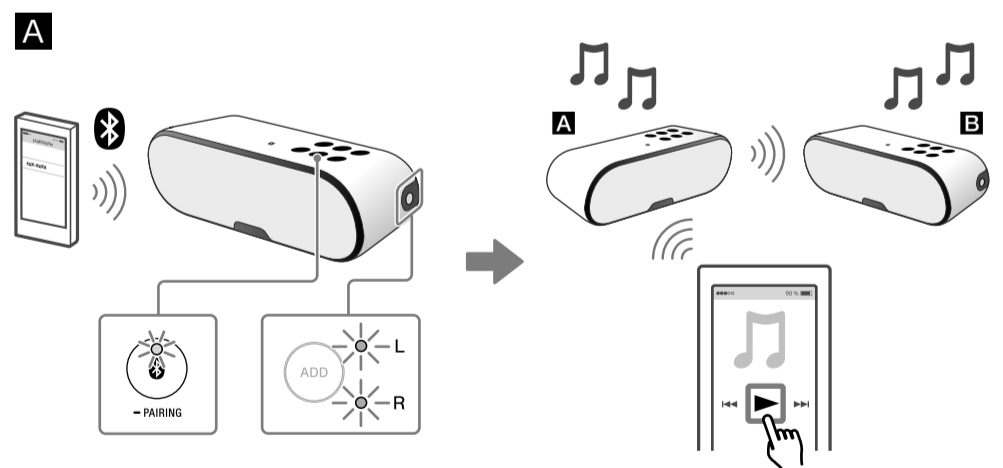
1 Preparation for two SRS-XB2 units.
Preparación para dos unidades SRS-XB2.



2 Set unit **A** and then **B**.
Configure la unidad **A** y luego la **B**.



3 Connect your smartphone/iPhone to unit **A** with the Bluetooth indicator lit.
Conecte su smartphone/iPhone a la unidad **A** con el indicador Bluetooth encendido.



* The default is double mode.
* El modo predeterminado es el modo doble.

To switch double mode/stereo mode (Lch/Rch)
Para conmutar entre modo doble/modo estéreo (Canal Izq./Canal Der.)

